

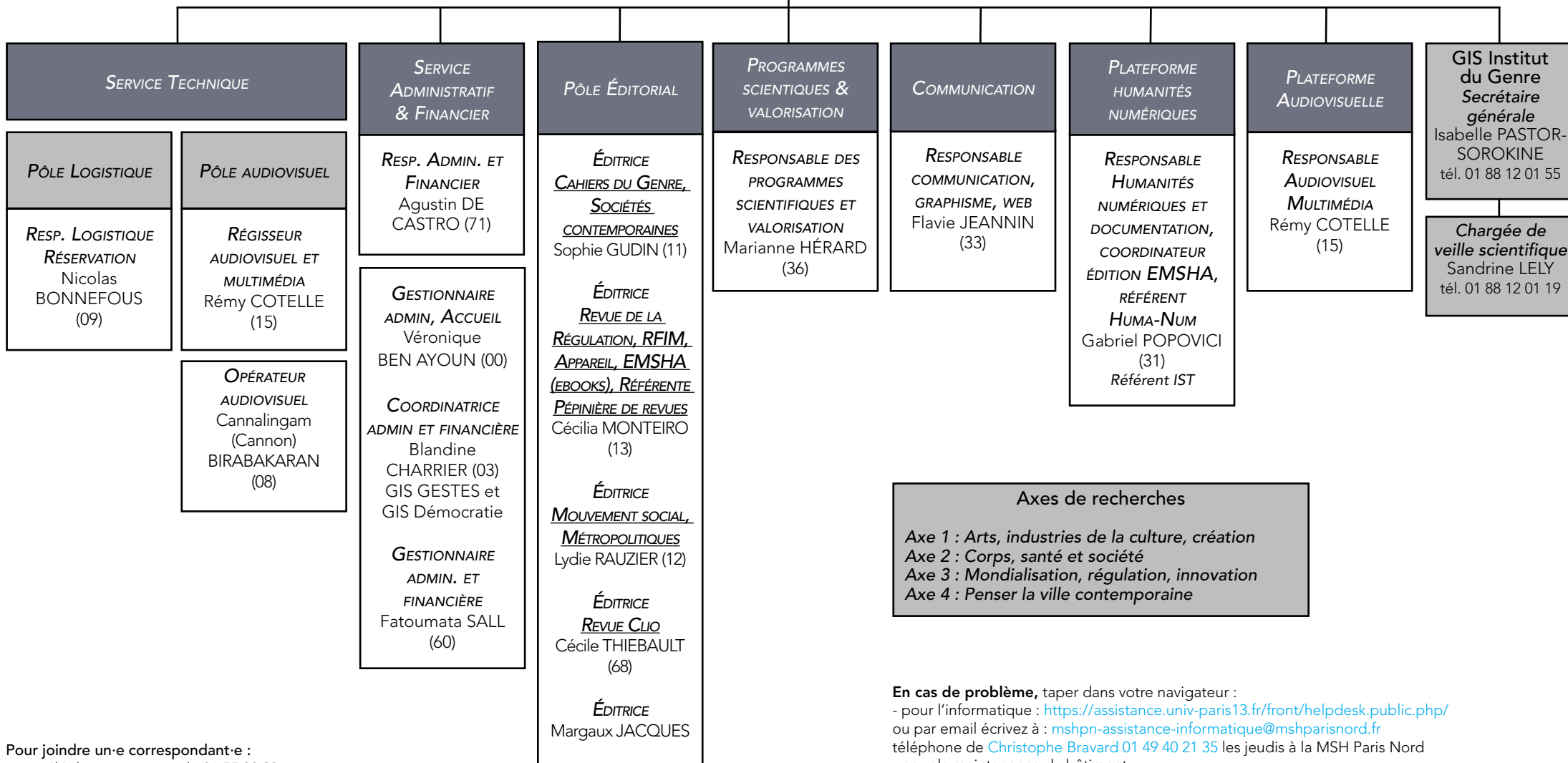
COFIL

Directrice
Anne SÈDES - Pr UP 8
Directrice adjointe
Marie JAISSON - Pr USPN
Secrétaire générale
Cécilia MENDES - CNRS

Conseil
scientifique



Véronique Ben Ayoun : assistante prévention
Isabelle Pastor-Sorokine : correspondante formation
Gabriel Popovici : assistant prévention



Axes de recherches
Axe 1 : Arts, industries de la culture, création
Axe 2 : Corps, santé et société
Axe 3 : Mondialisation, régulation, innovation
Axe 4 : Penser la ville contemporaine

En cas de problème, taper dans votre navigateur :
- pour l'informatique : <https://assistance.univ-paris13.fr/front/helpdesk.public.php>
ou par email écrivez à : mshpn-assistance-informatique@mshparisnord.fr
téléphone de Christophe Bravard 01 49 40 21 35 les jeudis à la MSH Paris Nord
- pour la maintenance du bâtiment :
<https://assistance.univ-paris13.fr/front/helpdesk.public.php/>
ou par email écrivez à : service.maintenance.immobiliere@univ-paris13.fr

Pour joindre un-e correspondant-e :
- par téléphone composer le 01 55 93 93 puis les 2 chiffres entre () à côté du nom
- par email : prenom.nom@mshparisnord.fr