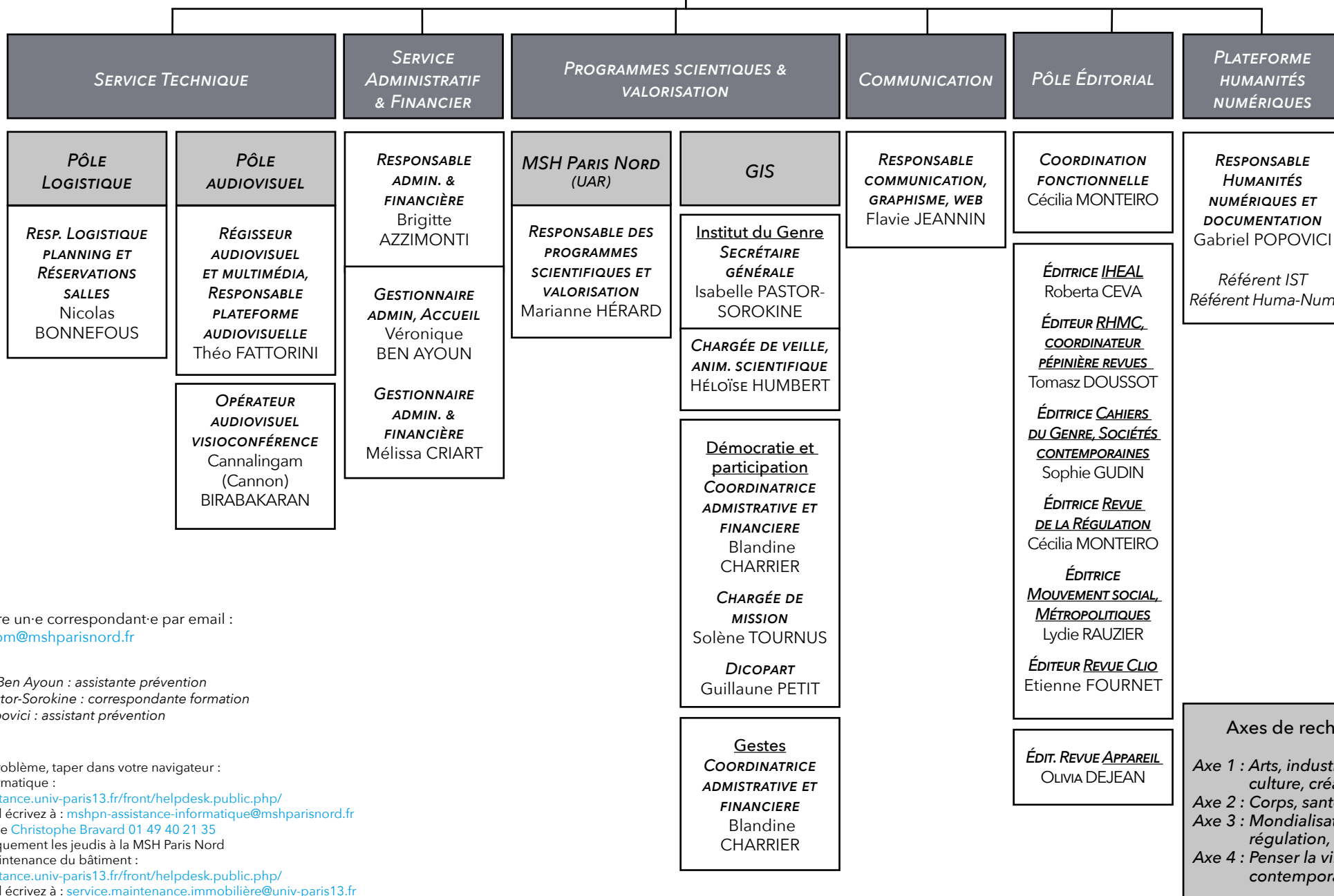


COPIIL

Directrice Anne SÈDES - Pr UP 8
Directrice adjointe Marie JAISSON - Pr USPN
Secrétaire générale Aurélie CHAMPVERT - CNRS

Conseil
scientifique



Axes de recherches

Axe 1 : Arts, industries de la culture, création
 Axe 2 : Corps, santé et société
 Axe 3 : Mondialisation, régulation, innovation
 Axe 4 : Penser la ville contemporaine

Pour joindre un-e correspondant-e par email : prenom.nom@mshparisnord.fr

Véronique Ben Ayoun : assistante prévention
 Isabelle Pastor-Sorokine : correspondante formation
 Gabriel Popovici : assistant prévention

En cas de problème, taper dans votre navigateur :
 - pour l'informatique : <https://assistance.univ-paris13.fr/front/helpdesk.public.php/>
 ou par email écrivez à : mshpn-assistance-informatique@mshparisnord.fr
 téléphone de Christophe Bravard 01 49 40 21 35
 présent uniquement les jeudis à la MSH Paris Nord
 - pour la maintenance du bâtiment : <https://assistance.univ-paris13.fr/front/helpdesk.public.php/>
 ou par email écrivez à : service.maintenance.immobiliere@univ-paris13.fr