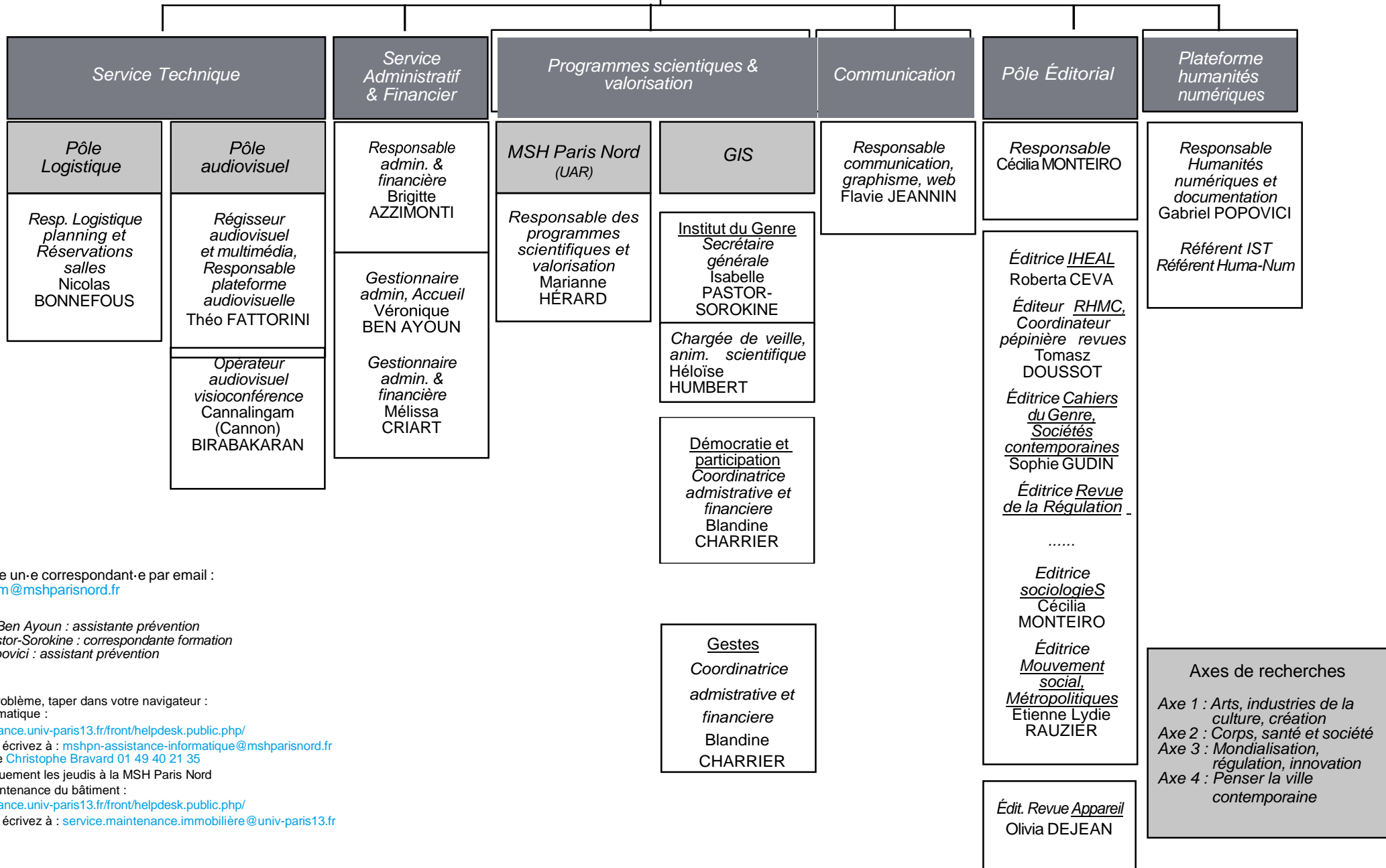


COPIIL

**Directrice Anne SÈDES - Pr UP 8**  
**Directrice adjointe Marie JAISSON - Pr USPN**  
**Secrétaire générale Aurélie CHAMPVERT -**  
**CNRS**

Conseil  
scientifique



Pour joindre un-e correspondant-e par email :  
[prenom.nom@mshparisnord.fr](mailto:prenom.nom@mshparisnord.fr)

Véronique Ben Ayoun : assistante prévention  
Isabelle Pastor-Sorokine : correspondante formation  
Gabriel Popovici : assistant prévention

En cas de problème, taper dans votre navigateur :  
- pour l'informatique :  
<https://assistance.univ-paris13.fr/front/helpdesk.public.php/>  
ou par email écrivez à : [mshpn-assistance-informatique@mshparisnord.fr](mailto:mshpn-assistance-informatique@mshparisnord.fr)  
téléphone de Christophe Bravard 01 49 40 21 35  
présent uniquement les jeudis à la MSH Paris Nord  
- pour la maintenance du bâtiment :  
<https://assistance.univ-paris13.fr/front/helpdesk.public.php/>  
ou par email écrivez à : [service.maintenance.immobiliere@univ-paris13.fr](mailto:service.maintenance.immobiliere@univ-paris13.fr)