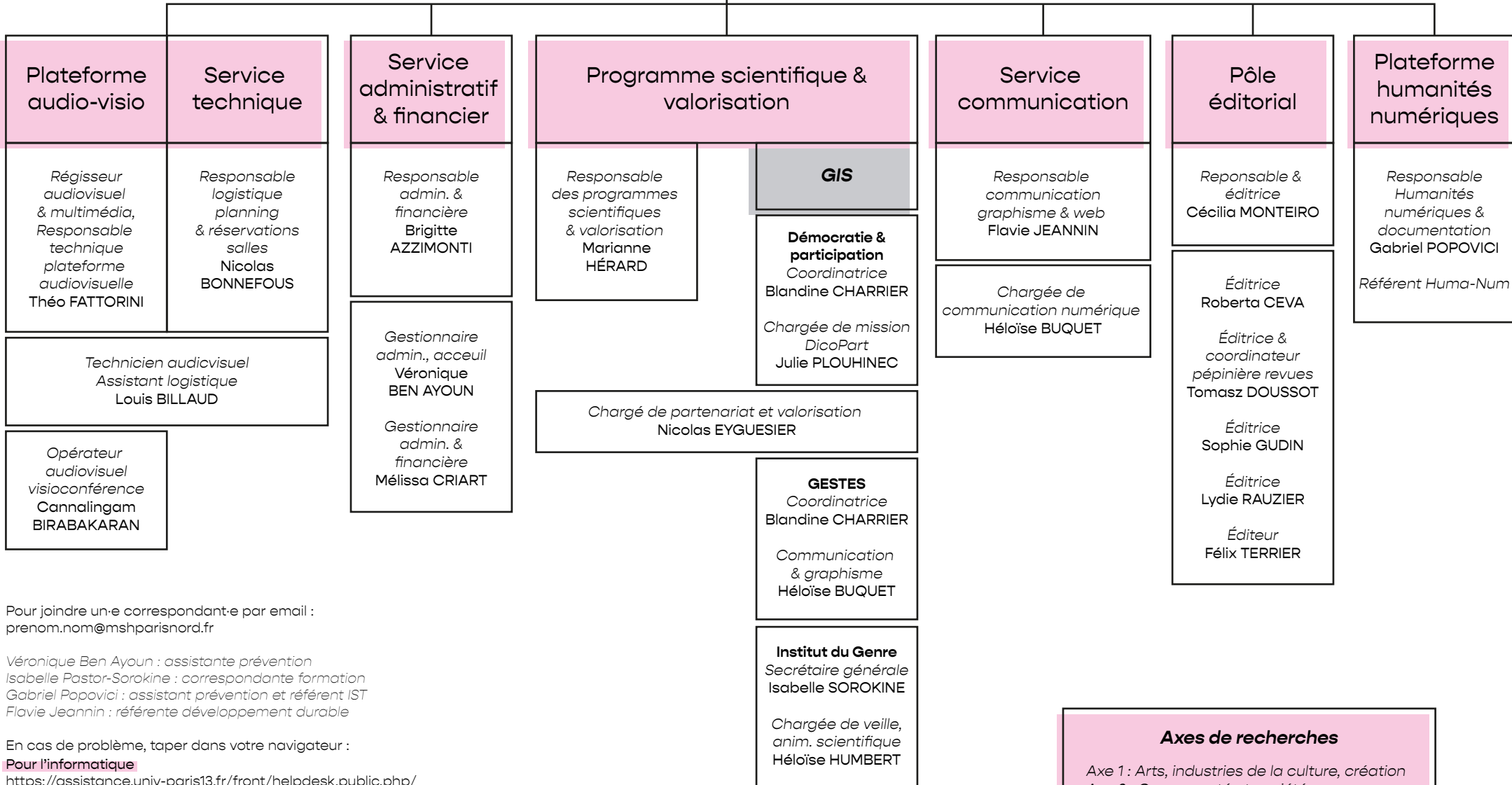


**COPIL**

**Directrice Anne SÈDES - Pr UP 8**  
**Directrice adjointe Marie JAISSON - Pr USPN**  
**Secrétaire générale Aurélie CHAMPVERT - CNRS**

**Conseil  
scientifique**



Pour joindre un-e correspondant-e par email :  
prenom.nom@mshparisnord.fr

*Véronique Ben Ayoun : assistante prévention*  
*Isabelle Pastor-Sorokine : correspondante formation*  
*Gabriel Popovici : assistant prévention et référent IST*  
*Flavie Jeannin : référente développement durable*

En cas de problème, taper dans votre navigateur :

**Pour l'informatique**

<https://assistance.univ-paris13.fr/front/helpdesk.public.php/>  
ou par email écrivez à : [mshpn-assistance-informatique@mshparisnord.fr](mailto:mshpn-assistance-informatique@mshparisnord.fr)  
présent uniquement les mardis à la MSH Paris Nord

**Pour la maintenance du bâtiment :**

<https://assistance.univ-paris13.fr/front/helpdesk.public.php/>  
ou par email écrivez à : [service.maintenance.immobiliere@univ-paris13.fr](mailto:service.maintenance.immobiliere@univ-paris13.fr)

**Axes de recherches**

Axe 1 : Arts, industries de la culture, création  
Axe 2 : Corps, santé et société  
Axe 3 : Mondialisation, régulation, innovation  
Axe 4 : Penser la ville contemporaine