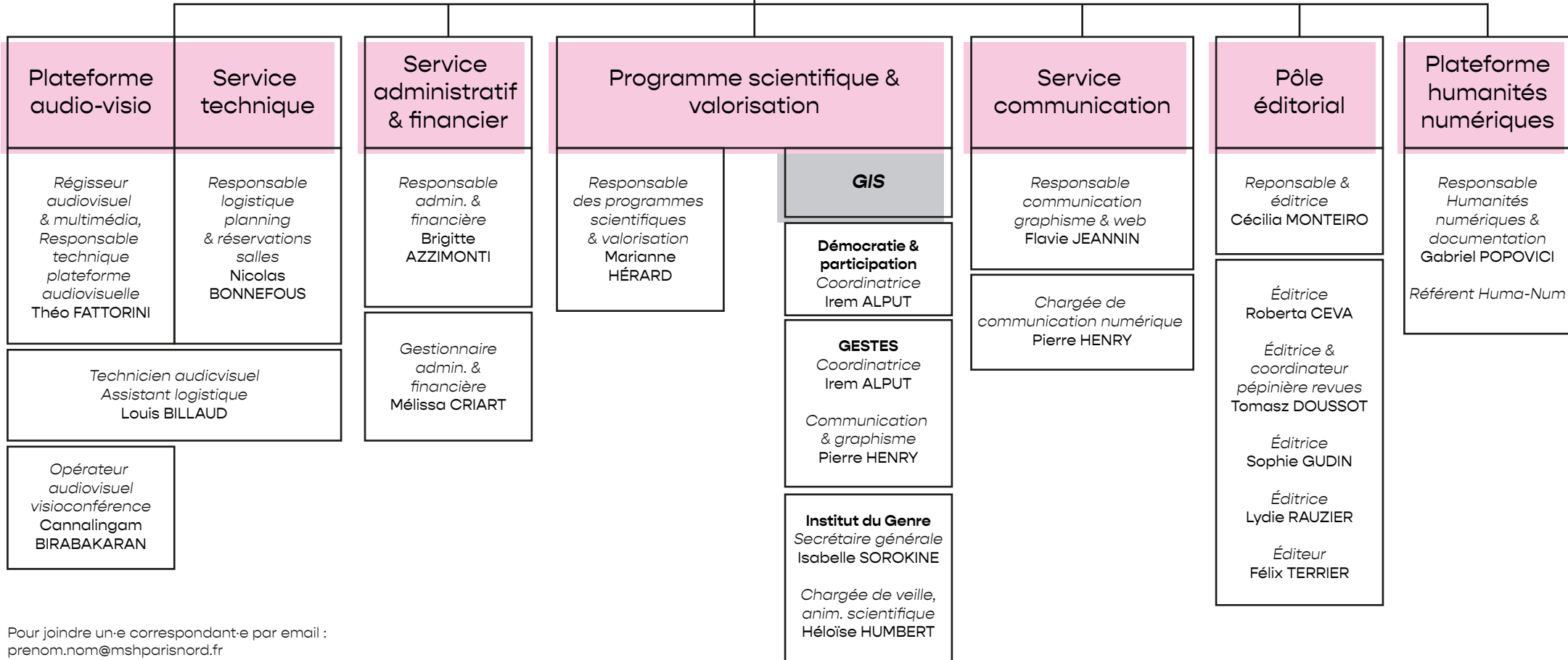


COPIL

Directrice Anne SÈDES - Pr UP 8
Directrice adjointe Marie JAISSON - Pr USPN
Secrétaire générale Aurélie CHAMPVERT - CNRS

**Conseil
scientifique**



Pour joindre un-e correspondant-e par email :
prenom.nom@mshparisnord.fr

Isabelle Pastor-Sorokine : correspondante formation
Gabriel Popovici : assistant prévention et référent IST
Flavie Jeannin : référente développement durable

En cas de problème, taper dans votre navigateur :
Pour l'informatique

<https://assistance.univ-paris13.fr/front/helpdesk.public.php/>
ou par email écrivez à : mshpn-assistance-informatique@mshparisnord.fr
présent uniquement les mardis à la MSH Paris Nord

Pour la maintenance du bâtiment :

<https://assistance.univ-paris13.fr/front/helpdesk.public.php/>
ou par email écrivez à : service.maintenance.immobiliere@univ-paris13.fr

Axes de recherches

- Axe 1 : Arts, industries de la culture, création
- Axe 2 : Corps, santé et société
- Axe 3 : Mondialisation, régulation, innovation
- Axe 4 : Penser la ville contemporaine