

# “La psychiatrie et la santé mentale à l'ère de la santé communautaire”

COLLOQUE DE RECHERCHE DÉPARTEMENTAL  
PTSM SEINE-SAINT-DENIS (93)



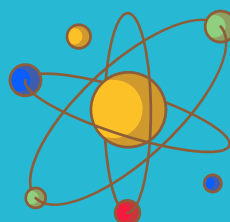
## Communauté et Territoire

Discuter la notion du territoire au niveau macro (politiques publiques) et micro (territoire vécu), théorique et pratique, comme lieu et instrument d'intervention des professionnels et de transformation sociale pour et par tous les acteurs.



## Logement et Hébergement

L'accès et le maintient au logement pour des personnes avec des troubles psychiques sont des plus en plus investis par les professionnels et les chercheurs. Partage, discussion et questionnement des recherches/pratiques.



## Modèles et Epistémologie

L'approche communautaire implique une souplesse dans nos modes de fonctionnement, nos modèles de soin et nos épistémologies. Comment travailler ensemble en partageant des modèles et des approches variées?



## Gouvernance et Horizontalité

La santé mentale communautaire implique des nouveaux modes de gestion, de prise de décision et d'organisation. Les SHS interrogent et documentent ces nouveaux modes de gouvernance et de déploiement horizontal du soin dans la communauté, dans les institutions et au-delà.



## Structuration de la recherche

Comment structurer la recherche au niveau territorial pour assurer une coordination et une participation équitable de l'ensemble des approches, institutions et acteurs. Nouvelles PTSM93 : structuration CMR, lancement DTRF93, collaborations inter-institutionnelles...

# “La psychiatrie et la santé mentale à l'ère de la santé communautaire”

COLLOQUE DE RECHERCHE DÉPARTEMENTAL  
PTSM SEINE-SAINT-DENIS (93)

9h	Accueil	
9h15	<p><b>Communauté-Territoire</b></p> <p><b>Modération:</b> <b>Ana Marques</b> sociologue</p>	<ul style="list-style-type: none"> <li>• <i>De l'asile départemental au projet territorial de santé mentale: les liens entre psychiatrie et territoire, <b>Magali Coldefy</b>, géographe, chercheuse associée, IRDES</i></li> <li>• <i>Le territoire vécu, <b>participant.es de PRACTS</b>, EPSVE</i></li> <li>• <i>Etude sur la notion du territoire et communauté en ergothérapie, <b>Arsinoé Bernard-Brunel</b>, ergothérapeute, EPSVE</i></li> </ul>
11h15	<p><b>Logement-Hébergement</b></p> <p><b>Modération:</b> <b>Christos Panagiotopoulos</b> anthropologue</p>	<ul style="list-style-type: none"> <li>• <i>Domestiquer le handicap psychique? Pratiques et expériences de l'accompagnement dans le logement en santé mentale, <b>Marcos Azevedo</b>, sociologue, Université Paris Sorbonne Nord</i></li> <li>• <i>Discussion : <b>Equipes mobiles habitat inclusif</b>, G10-G14, EPSVE, <b>Plateforme santé mentale-logement</b>, Plaine Commune Habitat, <b>Un Chez Soi D'Abord</b>, Seine-Saint-Denis</i></li> </ul>
14h	<p><b>Gouvernance-Horizontalité</b></p> <p><b>Modération :</b> <b>Samuel Lézé</b> anthropologue</p>	<ul style="list-style-type: none"> <li>• <i>Administrer la santé mentale dans une ARS, <b>Erwan Autès-Tréand</b>, anthropologue, Responsable du pôle Vulnérabilités en santé, ARS Nouvelle Aquitaine</i></li> <li>• <i>Expérimenter le répit, <b>Ismaël Bechla</b>, anthropologue et ex-coordonateur du Lieu de répit, AP-HM</i></li> <li>• <i>L'expérience d'un PTSM, <b>Andrew Canva</b>, coordinateur PTSM94</i></li> </ul>
15h30	<p><b>Modèles-Epistémologie</b></p> <p><b>Modération:</b> <b>Berengère Beauquier-Maccotta</b> psychiatre</p>	<ul style="list-style-type: none"> <li>• <i>Considérations épistémologiques sur les modèles à l'oeuvre dans les pratiques cliniques, <b>Lisa Ouss</b>, Professeure de psychiatrie de l'enfant et de l'adolescent, Université de Liège</i></li> <li>• <i>Les dynamiques communautaires au secours de la santé mentale : l'exemple d'une commune suisse, <b>Dimitrios Lampropoulos</b>, MCF Psychologie sociale, Université Paris 8</i></li> <li>• <i><b>Camille Vansimaey</b>s, MCF Psychologie clinique et psychopathologie, Université Paris 8</i></li> </ul>