

# **Demi-journée d'accueil Appel à projets**

**20 janvier 2026  
15h15**

**Bienvenue à toutes et à tous !**

# Réseau national MSH



## 21 MSH en France



# Infrastructure de recherche (IR) Réseau national des Maisons des Sciences sociales et des Humanités (RnMSH)

# MSH Paris Nord

- **Maison des Sciences Humaines et sociales Paris Nord**
- **Créée en 2002, actuellement UAR 3258**
- **3 tutelles**

The logo for Université Paris 8, featuring the text "UNIVERSITÉ PARIS 8" and "DES CRÉATIONS" below it.

The logo for CNRS, consisting of the letters "CNRS" inside a blue circle.

The logo for Université Sorbonne Paris Nord, featuring the text "UNIVERSITÉ SORBONNE PARIS NORD" in a stylized font.
- **au 20 av. George Sand à St-Denis depuis 2015**
- **Structure d'accueil, d'impulsion, de promotion, de diffusion et de valorisation de la recherche en SHS**

# Missions et objectifs

- Interdisciplinarité,
- Internationalisation,
- Dynamique Interinstitutionnelle
- Implantation territoriale
- Identité scientifique

# orientations scientifiques

## 4 axes

- **AXE 1 : Arts, Industries de la culture, création**  
**Julie Peghini**
- **AXE 2 : Corps, santé et société**  
**Dominique Memmi et Stanis Perez**
- **AXE 3 : Mondialisation, régulation, innovation**  
**Fabienne Orsi et Tristan Auvray**
- **AXE 4 : Penser la ville contemporaine**  
**Emmanuelle Lallement**

... une dynamique de projets

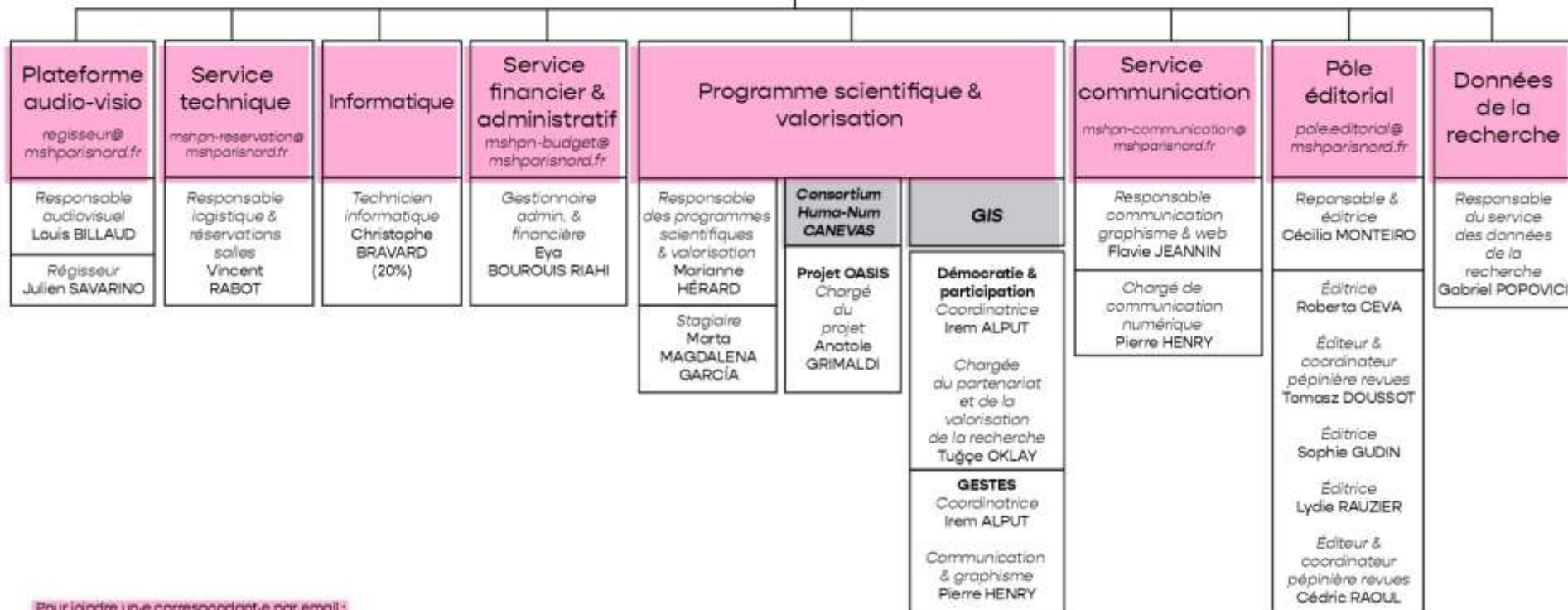
# Partenaires et programmes

- **2 GIS**
- **InIdEx ICCA**
- **EUR ArTeC**
- **ERC G3S**
- **ANR BBDMI**
- **Consortium Huma-Num Canevas**
- **DIM (domaine d'intérêt majeur) Péraire Digital**
- **Réseau des Jeunes chercheurs Santé et Société**
- **Appuii**
- **Maison de la Sagesse**

**COPIL**

**Directrice Denis PERNOT - Pr USPN**  
**Directrice adjointe Giulia FILACANAPA - MCF UP 8**  
**Secrétaire générale Mathilde NIANG - CNRS**

**Conseil scientifique**



**Pour joindre un-e correspondant-e par email :**  
 prenom.nom@mshparisnord.fr

Gabriel Popovici : assistant prévention et référent IST  
 Flavie Jeannin : référente développement durable  
 Pierre Henry : référent égalité et VSS

En cas de problème, taper dans votre navigateur :

**Pour l'informatique :**  
<https://assistance.univ-paris13.fr/front/helpdesk.public.php/>  
 ou par email écrivez à : mshpn-assistance-informatique@mshparisnord.fr  
 présent uniquement les mardis à la MSH Paris Nord  
 Référent Huma-Num et informatique : Gabriel Popovici

**Pour la maintenance du bâtiment :**  
<https://assistance.univ-paris13.fr/front/helpdesk.public.php/>  
 ou par email écrivez à : service.maintenance.immobiliere@univ-paris13.fr

### Axes de recherches

Axe 1 : Arts, industries de la culture, création  
 Axe 2 : Corps, santé et société  
 Axe 3 : Transitions, Régulations, Innovations  
 Axe 4 : Penser la ville contemporaine

# MSH Paris Nord

## **Une offre de services**

- **Programmes scientifiques et valorisation**
- **Communication**
- **Technique et audiovisuel**
- **Humanités numériques**
- **Pépinière de revues**
- **Financier**



# La direction de la MSH Paris Nord

Directeur : **Denis Pernot**

[denis.pernot@mshparisnord.fr](mailto:denis.pernot@mshparisnord.fr)

Directrice adjointe : **Giulia Filacanapa**

[giulia.filacanapa@mshparisnord.fr](mailto:giulia.filacanapa@mshparisnord.fr)

Secrétaire générale : **Mathilde Niang**

[mathilde.niang@mshparisnord.fr](mailto:mathilde.niang@mshparisnord.fr)

## Service programmes scientifiques & valorisation

### Les 3 appels à projets 2026

Nouveaux projets soutenus : 35

Projets renouvelés : 24

=> 59 projets soutenus

Financement maximal de 4000 € par an +  
les services proposés : salles, communication...

# Service programmes scientifiques & valorisation

## 2 types de soutien

### Les projets sur 1 an :

- le soutien de la MSH Paris Nord se déploie en année civile.
- les activités doivent avoir lieu au maximum mi décembre et les crédits financiers engagés mi novembre maximum
- Aucun report de crédits et/ou d'activités ne sont possibles.

### Les projets sur 2 ans :

- l'ensemble des crédits attribués sont ouverts dès la première année. Les crédits sont reportables
- Un bilan mi parcours devra être envoyé début novembre

# Service programmes scientifiques & valorisation

## Bilan final de votre recherche

- ✓ **Il est obligatoire**
- ✓ **Formulaire dédié envoyé en janvier**
- ✓ **2/3 pages maximum** : Actions réalisées, résultats scientifiques, les productions de la recherche (publication...) et les perspectives (ANR...)
- ✓ **Adressez-le** : aux responsables de thème et d'axe, à la responsable des programmes scientifiques et de la valorisation. Il sera transmis au conseil scientifique

# Service programmes scientifiques & valorisation

## Calendrier AAP 2027

<b>Publication AAP 4 axes</b>	<b>15 avril 2026</b>
<b>Publication AAP communs : Campus Condorcet et Plaine Commune</b>	<b>1<sup>er</sup> juin 2026</b>
<b>Date limite de candidature</b>	<b>15 septembre 2026</b>
<b>Évaluation du Conseil scientifique</b>	<b>octobre 2026</b>
<b>Commission d'attribution des crédits</b>	<b>novembre 2026</b>
<b>Résultats</b>	<b>décembre 2026</b>

# Service programmes scientifiques & valorisation

## Valoriser votre projet

**Vous mettre en contact avec**

- ✓ **Des collectivités territoriales** : EPT Plaine Commune, Mairie Saint Denis, Mairie d'Aubervilliers, le département
- ✓ **Des acteur.rices du territoire** : associations, théâtres, conservatoire
- ✓ **Partenaires hébergés à la MSH Paris Nord**
- ✓ **Avec les autres MSH et le Réseau national des MSH**



# Service programmes scientifiques & valorisation

## 2. Expositions photos, affiches...

- Sur demande
- 4 espaces d'exposition





# Service programmes scientifiques & valorisation



# Service programmes scientifiques & valorisation



visite guidée

vernissage



# Service programmes scientifiques & valorisation

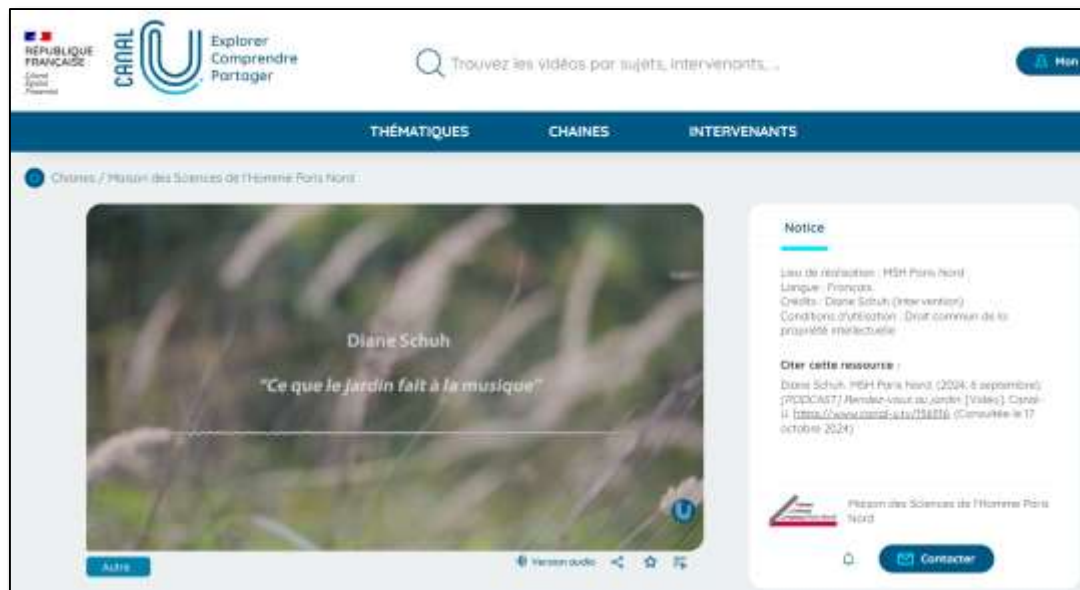
## 3. Médiation scientifique avec des élèves



Balade sonore « À l'écoute du jardin » avec une classe de primaire lors des *Rendez-vous aux jardins* (2022) dans le cadre d'un projet de recherche par Diane Schuh

# Service programmes scientifiques & valorisation

## 4. Podcast produit par la MSH Paris Nord et diffusé sur sa chaîne Canal-U



<https://www.canal-u.tv/chaines/msh-paris-nord>

## Service programmes scientifiques & valorisation

**Votre contact : Marianne Hérard**

**Tél. 01 55 93 93 36**

**[marianne.herard@mshparisnord.fr](mailto:marianne.herard@mshparisnord.fr)**



# Service communication

## Graphisme, web et réseaux

**Flavie Jeannin**

Responsable de la communication

[flavie.jeannin@mshparisnord.fr](mailto:flavie.jeannin@mshparisnord.fr)

**Pierre Henry**

Chargé de communication numérique

[pierre.henry1@mshparisnord.fr](mailto:pierre.henry1@mshparisnord.fr)



# Service communication web et réseaux

## Diffusion des manifestations scientifiques

- Lettre d'information mensuelle  
objectif : présenter les manifestations scientifiques,  
vos publications et les actualités en SHS.
- Site Internet MSH Paris Nord <http://www.mshparisnord.fr/>
- BlueSky <https://bsky.app/profile/mshparisnord.bsky.social>
- Facebook <https://www.facebook.com/MSHParisNord/>
- LinkedIn <https://fr.linkedin.com/company/maison-des-sciences-de-l-homme-paris-nord>
- Canal-U [https://www.canal-u.tv/producteurs/msh\\_paris\\_nord](https://www.canal-u.tv/producteurs/msh_paris_nord)
- @MSHParisNord
- Mailings spécifiques : liste des MSH, listing de musique, territoire, etc.



# Service communication

## Site MSH Paris Nord



Site web de la MSH Paris Nord  
<https://www.mshparisnord.fr/>

- Moyenne de 3 000 visiteur·rices / mois
- Et 5 500 pages vues / mois en moyenne

N'hésitez pas à nous contacter  
pour y diffuser vos événements



# Service communication

## Lettre d'information

**Lettre d'information mensuelle** pour suivre toutes les actualités :

- format papier disponible à la MSH Paris Nord
- Format électronique, envoyé par email

N'hésitez pas à nous contacter pour y diffuser vos propres événements

Diffusion à près de **3 000 destinataires**

Pour s'abonner :

<https://www.mshparisnord.fr/actualites/newsletters/>



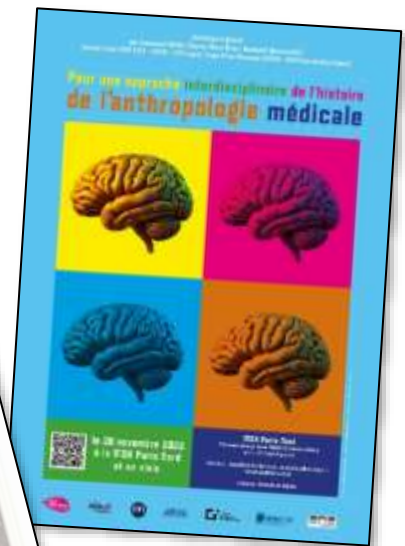
# Service communication Graphisme

## Création d'outils de communication print

- Poster scientifique
- Affiche (du format A0 à A5, roll-up...)
- Programme
- Flyer
- Carton d'invitation
- Carte postale

## Et web

- Mailing dédié
- Lettre d'information...



# Service communication impression

**Coûts attractifs :** service de reprographie centrale  
de l'université Sorbonne Paris Nord

## Exemples de formats

- affiche A1
- affiche A3
- flyer A5, recto/verso
- kakemono format 0,8 x 2 m + support



**Ces frais sont imputés sur vos crédits MSH Paris Nord**

# Service communication délais

## Délais d'impression et livraison

- Délais de création : 1 mois (2/3 échanges)
  - Impression : 2 semaines
  - Livraison à la MSH Paris Nord
- 
- Merci de toujours indiquer votre **numéro de projet** dans vos échanges



# Service communication

## Obligations des porteur·es de projets

Nous vous demandons

- d'apposer le **logo de la MSH Paris Nord** sur toutes vos communications
- de signer vos articles, vos documents... avec la mention suivante :  
***Cette manifestation scientifique, ce projet, cette publication... bénéficie du soutien de la MSH Paris Nord dans le cadre de son appel à projets.***
- d'envoyer à **Marianne Hérard** et à **Flavie Jeannin** toutes informations concernant la tenue des évènements (publications, interventions etc...)

# Service communication

**Pour tous vos besoins de communication,  
graphisme et diffusion,  
une équipe à votre service :**

# Flavie Jeannin

flavie.jeannin@mshparisnord.fr

et **Pierre Henry**

pierre.henry1@mshparisnord.fr



# **Ambitions écologiques**

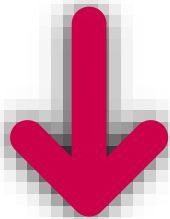
## ***Pour une MSH Paris Nord verte !***

### **Actions menées en 2025 :**

- **Atelier tri des emails**
- **Atelier 2 tonnes**
- **Travail en réseau avec les référent-es  
UP8 – CNRS et RnMSH**
- **Des idées ?**

# Services techniques

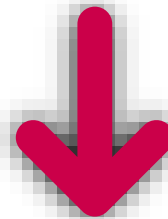
**Vincent Rabot**



Logistique



**Louis Billaud  
Julien Savarino**



Audiovisuel





# Réservation des salles

**Vincent Rabot** [mshpn-reservation@mshparisnord.fr](mailto:mshpn-reservation@mshparisnord.fr)



Responsable des réservations des salles



Gestionnaire des ressources mobilières

# Réservation des salles

Pour toutes vos réservations, toujours passer d'abord par le service logistique. Tout ce qui ne sera pas fait en amont ne sera pris en compte.

- ☐ Délai à respecter : au minimum **2 mois avant**
- ☐ Merci de remplir le formulaire des besoins en logistique, audiovisuels et demande accès internet (envoyé par mail lors de votre réservation)
- ☐ Déclaration de l'évènement :

<https://evenements.univ-paris13.fr>

# Votre événement

## Nous vous demandons de prévoir

- ☐ le **traiteur** (à choisir dans la liste des traiteurs titulaires du marché - demande de devis, réception livraison, nettoyage)
- ☐ L'**accueil** au rez-de-chaussée
- ☐ L' **affichage** : utiliser uniquement les supports d'**affichage** de la MSH Paris Nord (ne rien coller aux murs)
- ☐ La remise en place du **mobilier** (salles et chaises)

# Service audiovisuel et régie

**Julien Savarino** : [regisseur.msh@mshparisnord.fr](mailto:regisseur.msh@mshparisnord.fr)

*Régisseur audiovisuel et multimédia, évènementiels*



Sonorisation, lumière, vidéo (audi, amphi)



Captation d'événements

# Service audiovisuel : réalisation

**Louis Billaud** : [louis.billaud1@mshparisnord.fr](mailto:louis.billaud1@mshparisnord.fr)

*Responsable audiovisuel*



- Enregistrements sonores pour podcasts ou émissions radios pour le web.



- Retransmission en direct ou en différée des évènements dans l'auditorium et l'amphithéâtre.
- Réalisations d'interviews et de courts reportages afin de valoriser les projets de recherche.

# Service audiovisuel

## Valorisation sur Canal U




Explorer  
Comprendre  
Partager

Trouvez les vidéos par sujets, intervenants, ...

Mon compte

THÉMATIQUES

CHAÎNES

INTERVENANTS

Discipline : Maison des Sciences de l'Homme Paris Nord



Descriptif

Thème

Notice

### Descriptif

L'exposition *Paroles d'autrices* dévoile les coulisses du premier volet d'un projet de recherche portant sur les créatrices de bandes dessinées : leur histoire, leur mise en mémoire et leurs revendications dans le neuvième art. Porté par les *Bréchoises*, un groupe de travail constitué de chercheuses, doctorantes, autrices et éditrices, il entend analyser, valoriser et défendre le patrimoine de la bande dessinée. Le parti-pris de l'exposition a été de restituer des extraits de l'histoire orale des autrices invitées dans le projet de séminaires qui a eu lieu au cours de l'année universitaire 2021-2022 dans les locaux de la Maison des Sciences de l'Homme Paris Nord.

Œuvrant à rendre visibles les créatrices de bande dessinée dans la recherche académique, les *Bréchoises* existent depuis 2020 et se rattachent au réseau international de la jeune recherche en bande dessinée : la *Brèche BD*. Les visuels de l'exposition ont été réalisés à partir d'une proposition typographique originale utilisant les polices de caractère de la collective franco-belge *Bye Bye Binary*, réunissant des créatrices et designers de tous horizons autour de la question de l'industrie dans la typographie.

### Thème

Discipline : Sciences humaines, sociales, de l'éducation et de l'information

Campus : Paris

EXPOSITION PAROLES D'AUTRICES : PRÉSENTATION PAR MARYS HERTIMAN

Production : 07 septembre 2022 Mise en ligne : 05 octobre 2022

Maison des Sciences de l'Homme Paris Nord

# Service Gestion des données de la recherche

## ✓ MISSIONS

- **Accompagner** les chercheur·es dans la gestion, l'ouverture et la FAIRisation de leurs données de la recherche selon les principes de la science ouverte
- **Aider au montage de projet** – sur la partie données de la recherche
- **Former** aux techniques et aux outils liés à la gestion des données
- **Proposer et mettre à disposition** les outils de gestion des données

# Service Gestion des données de la recherche

## ✓ SERVICES

- **Relais Huma-Num** : ensemble technologique Huma-Num permettant l'organisation, la collecte, le traitement, la préservation, la diffusion et la réutilisation des données de la recherche: <https://www.huma-num.fr/>
- **Aide à la structuration /description /nommage /choix du format** des données
- **Stockage et archivage** des données issues de votre projet de recherche : dans des entrepôts de données en ligne
- **Outils de travail collaboratif** : ouverture d'instance ShareDocs pour votre projet : <https://sharedocs.huma-num.fr>



# Service Gestion des données de la recherche

## ✓ SERVICES

### - Organisation et éditorialisation de corpus

-- **Nakala** : entrepôt de données national dont le but est de préserver les données produites par des projets de recherche en SHS <https://test.nakala.fr/>

-- **Omeka** : logiciel open-source pour l'archivage des fichiers audio, video, texte. Huma-Num fournit un espace serveur mais prestation payante pour la personnalisation des fonctionnalités et des plugins et pour l'installation de l'interface :

-- **Nakala Press** : Il s'agit d'une interface web de type Wordpress destinée à l'exposition des données stockées dans Nakala.

# Service Gestion des données de la recherche

## ✓ SERVICES

### - Formations périodiques à la gestion des données de la recherche

Ces formations sont annoncées périodiquement à travers la liste de diffusion des porteurs de projets.

Elles seront organisées à l'avenir par la MSH Paris Nord en association avec l'Humathèque du Campus Condorcet, l'université Paris 8 et l'université Sorbonne Paris Nord dans le cadre de deux **Ateliers de la donnée** (libre accès à toutes ces formations pour les lauréats de l'AAP de la MSH Paris Nord) :

#### -- Formations MSH Paris Nord (mars / avril – dates à venir)

- Gestion des données de la recherche pour les porteur·es de projets
- Nakala
- ShareDocs

# Service Gestion des données de la recherche

## ✓ SERVICES

### -- Formations Humathèque du campus Condorcet

<https://www.humatheque-condorcet.fr/fr/pour-la-recherche/offre-de-formations/science-ouverte>

### -- Formations université Paris 8

<https://www.bu.univ-paris8.fr/services/services-aux-chercheurs/#htoc-les-formations>

<https://www.univ-paris8.fr/Travailler-avec-le-numerique-dans-l-enseignement-superieur-et-la-recherche-2023>

### -- Formations université Sorbonne Paris Nord

<https://www.univ-spfn.fr/formations-des-bibliotheques/> (rubrique « Pour les doctorants »)

## HAL (Hyper Article en ligne)

- ☐ **Documents produits dans le cadre d'un projet :**
  - Articles, actes de colloque, ouvrages, partitions...
  - Formats : texte, audio, vidéo
- ☐ **Affilier les auteurs à la structure « Maison des Sciences Humaines et sociales Paris Nord (MSH Paris Nord) »**
- ☐ **Ajouter les mots-clés suivants dans les métadonnées :**
  - « Maison des Sciences Humaines et sociales Paris Nord »
  - « MSH Paris Nord »
  - « MSHPN »

=> À vérifier sur : <https://hal.archives-ouvertes.fr/MSHPN/>

# Service Gestion des données de la recherche

## ☐ CONTACT

**Gabriel Popovici**

**Responsable du service Gestion des données de la recherche**

**tél. 01 55 93 93 31, bureau 224**

**[gabriel.popovici@mshparisnord.fr](mailto:gabriel.popovici@mshparisnord.fr)**

# Pôle éditorial

*Spécialisé dans la publication de revues pluri- et interdisciplinaires en SHS, il compte 9 revues reconnues pour leur qualité scientifique.*

*Revue de la régulation*

*Cahiers du genre*

*Revue d'histoire moderne & contemporaine*

*Sociétés contemporaines*

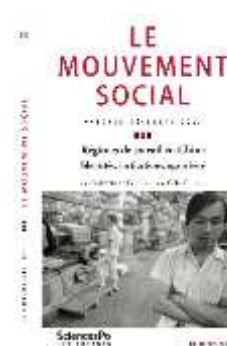
*Cahiers des Amériques latines*

*Le Mouvement social*

*Métropolitiques*

*Appareil*

*SociologieS*



## Pôle éditorial

*Il héberge également des projets éditoriaux sur sa plateforme locale PépiNord.*

*Il les accompagne dans leur migration sur des plateformes d'envergure internationale.*

The PépiNord logo is positioned on the right side of the slide. It features the word "pépi" in a large, bold, black sans-serif font, and the word "nord" below it in the same style. Between the two words, the text "Pépinière de revues numériques" is written in a smaller, red sans-serif font. Below that, "MSH Paris Nord" is written in a smaller, grey sans-serif font.

pépi  
Pépinière  
de revues  
numériques  
MSH Paris Nord  
nord

# PépiNord

1

## CRÉATION ET GESTION

Conseils juridiques,  
techniques et éditoriaux



2

## HÉBERGEMENT

Mise à disposition d'une  
plateforme web  
professionnelle et pérenne



3

## DIFFUSION

Référencement dans les bases  
de données et les annuaires  
scientifiques



4

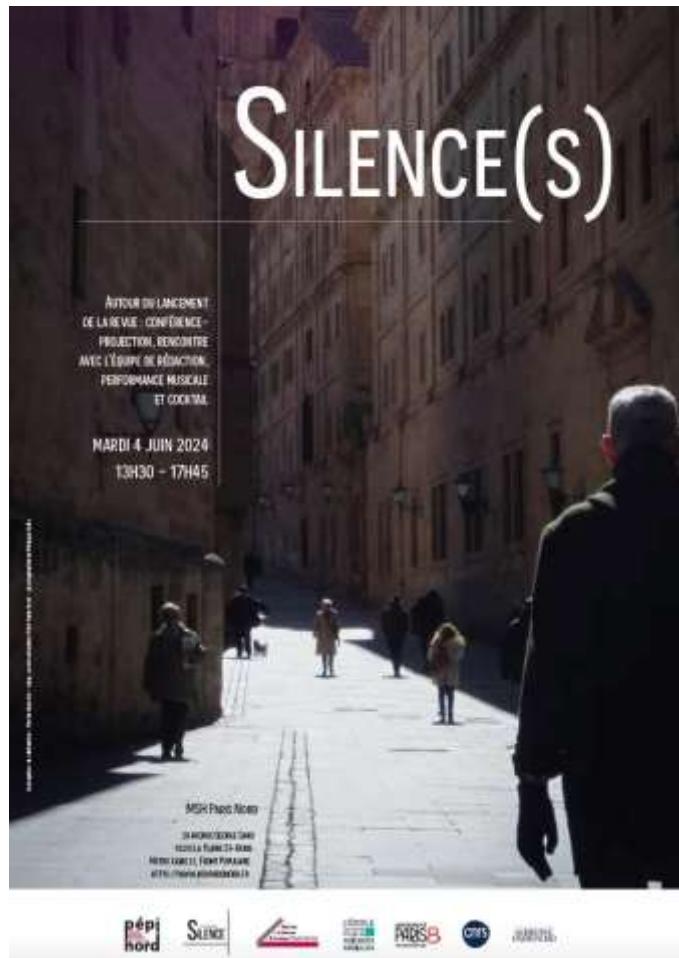
## PROMOTION

Événements, réseaux





# PépiNord



## Journée de lancement de *Silence(s)*

- **Conférence-projection** du photographe Philippe Dollo sur son ouvrage *No pasa nada*
- **Présentation de la revue *Silence(s)*** par Vincent Debiais et Déborah Puccio-Den
- **Concert *Speech Sirènes, ou la voix du silence*** par Emanuele Coco et Francesco Bearzatti
- **Moment de convivialité au jardin**

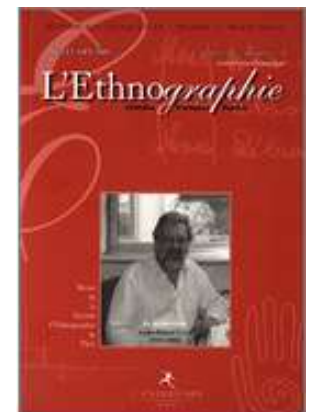
## PépiNord

<https://pepinord.mshparisnord.fr/>

*Les dernières parutions et actualités, notre documentation,  
notre philosophie et nos services toujours dans un souci de  
transparence, critère SO.*



**Condition humaine /  
Conditions politiques**  
Revue internationale d'anthropologie du politique



# PépiNord

## ☐ CONTACT

**Tomasz Doussot**, coordinateur de PépiNord  
[tomasz.doussot@mshparisnord.fr](mailto:tomasz.doussot@mshparisnord.fr)

**Cécilia Monteiro**, responsable du pôle éditorial  
01 55 93 93 13  
[cecilia.monteiro@mshparisnord.fr](mailto:cecilia.monteiro@mshparisnord.fr)

**Cedric Raoul**, chargé de soutien aux revues  
[cedric.raoul@mshparisnord.fr](mailto:cedric.raoul@mshparisnord.fr)

# OASIS

## Le Consortium CANEVAS & le projet européen OASIS



Pr. Michaël Bourgatte



Pr. Laurent Tessier



Anatole Grimaldi



# OASIS

## Les objectifs de notre consortium :

- Promouvoir de “bonnes pratiques”/ un “bon usage” du Web : instrumentation de la recherche sans passer par les outils des “Big Tech”
- Principes FAIR : Findable, Accessible, Interoperable, Reusable
- Outils open source, participatifs et collaboratifs -> contribution au développement des cultures participatives (Jenkins, 2006)
- Souveraineté numérique





# OASIS

## OASIS : un projet dans le sillage du consortium Canevas

Nos partenaires européens :



Anamarija Žugrić Borić

Docteure en Littérature comparée et latin de l'Université de Zagreb



Gabriela Motoi

Enseignante-chercheuse en sociologie



Baptiste Campion

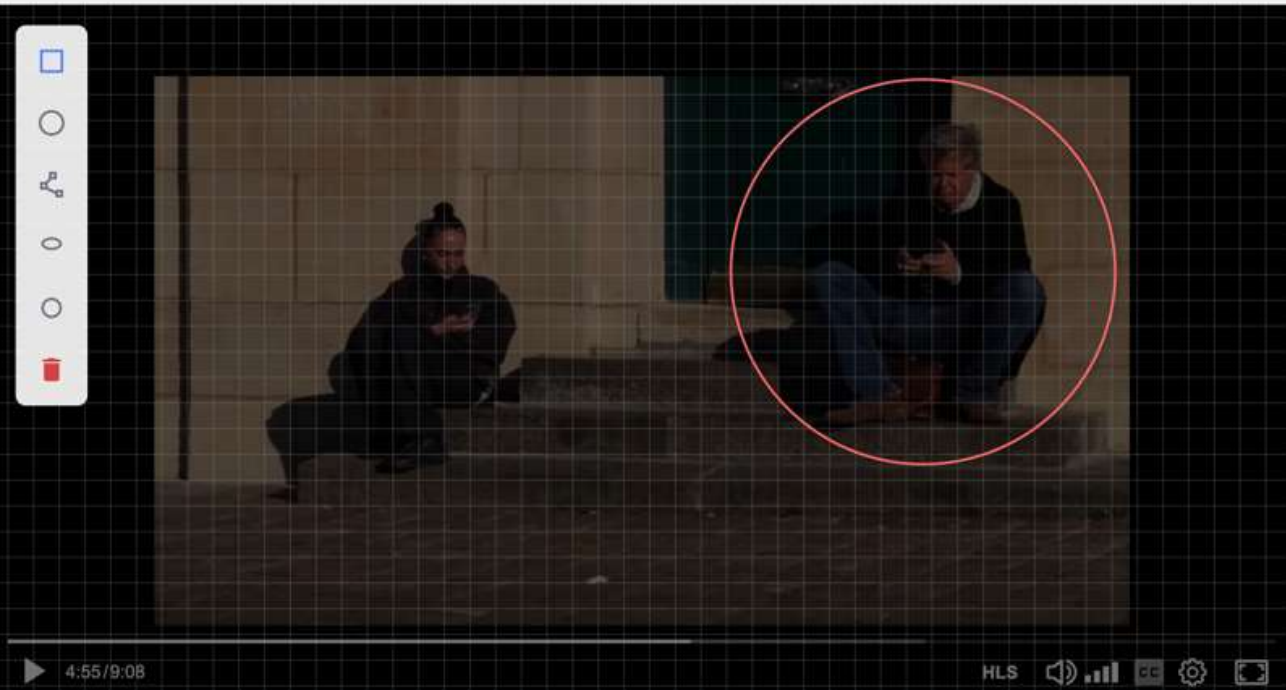
Enseignant-chercheur dans le domaine des *medias studies* et de l'éducation aux médias

# OASIS

Celluloid 

CRÉER REJOINDRE EXPLORER À PROPOS

A



**Annotations** Chapitres

Les annotations correspondantes aux différents temps de la vidéo seront affichées ici.

05:00

Une personne utilise son smartphone

Contexte Pause Annuler Envoyer

## Carnet de bord sur l'intra-ordinaire

AG

Anatole Grimaldi  
13/11/2025

Public

Collaboratif

Description

[Modifier le projet](#)

### Partager

Code du projet

**ordinaire-3373**

Pour ouvrir une fiche imprimable dans une nouvelle fenêtre, [Cliquez ici](#)

# OASIS

**Votre contact : Anatole Grimaldi**  
**[anatole.grimaldi@cirs.fr](mailto:anatole.grimaldi@cirs.fr)**



# Service administratif et financier

Tous les crédits alloués par la MSH Paris Nord sont gérés par le service administratif et financier (SAF) de la MSH Paris Nord.  
→ Il n'y a pas de versement à votre laboratoire.

## Comment procéder ?

Avant toutes dépenses et besoins, contactez :

- la gestionnaire, **Eya Bourouis Riahi**

[mshpn-budget@mshparisnord.fr](mailto:mshpn-budget@mshparisnord.fr)

- et la secrétaire générale, **Mathilde Niang**

[mathilde.niang@mshparisnord.fr](mailto:mathilde.niang@mshparisnord.fr)

# Des questions ?



**Merci**