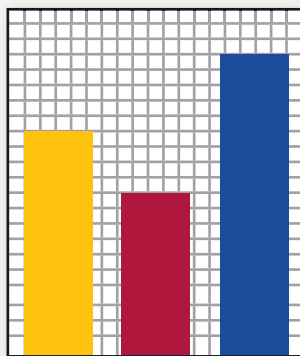


Une initiative portée par le GIS Gestes et la Plateforme SHS-Santé

# Doctoriales Santé & Travail

2 - 3  
juillet  
2026

Campus Condorcet  
MSH Paris Nord



# Doctoriales Santé & Travail

Le GIS GESTES et la Plateforme SHS-Santé organisent leurs premières Doctoriales Santé & Travail les 2 et 3 juillet 2026 à la MSH Paris Nord et au Campus Condorcet.

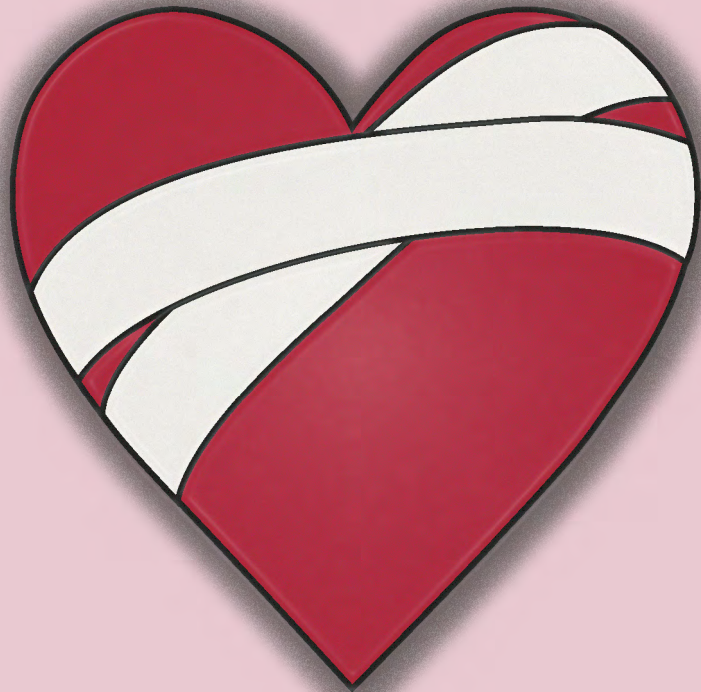
Les Doctoriales Santé & Travail ont vocation à rendre visibles et accessibles les recherches les plus récentes et à instaurer un dialogue entre ces deux champs thématiques et entre les mondes académiques et professionnels. Dans un esprit de collaboration et d'échange, chaque présentation sera suivie d'un temps de discussion. L'objectif est d'inviter à une réflexion sur les rapports entre la santé et le travail, dans une perspective interdisciplinaire, sans limites chronologiques et géographiques.

Les communications s'articulent autour de l'un des 4 axes suivants :

1. Préserver la santé
2. Troubles de la santé et maux de travail
3. Mobilisations autour de la santé
4. Inégalités, santé et travail

# 2 juillet 2026

MSH Paris Nord



9h-9h30

Accueil café

9h30-9h45

amphithéâtre

Introduction

**Maëlezig Bigi** (Cnam, CEET, co-directrice du Groupe d'études sur le travail et la santé au travail, GIS Gestes)

**Alexis Spire** (CNRS, IRIS, coordinateur scientifique de la Plateforme SHS Santé, FRA2010)

## Session 1

9h45-11h15

amphithéâtre

*Tenir au travail : pratiques de soin et inégalités sociales de santé dans des trajectoires migratoires précaires*

**Léonie Hemdat** (Cnam, Lise)

*Derrière « l'inactivité » : travail, absence d'emploi et inégalités de santé dans trois quartiers populaires franciliens*

**Angel Louis-Baraud** (Univ. Sorbonne Paris Nord, IDPS, CEET-Cnam)

*Un esprit sain dans un corps sur scène : préserver sa santé comme technicien·nes du spectacle vivant*

**Étienne Tardy** (Univ. Paris Cité, Cerlis)

Discussion animée par **Maëlezig Bigi** (Cnam, GIS Gestes)

et **Alain Sérafin** (DDETSPP d'Eure-et-Loir)

## Session 2

11h25-13h

amphithéâtre

*Justice et santé au travail en Italie fasciste (1936-1943)*

**Côme Mathey** (Univ. Paris 8, IFG-Lab)

*Cartographie de la référence à la santé dans les contentieux syndicaux. Analyse préliminaire des dossiers de la CFDT dans le secteur des services (2017-2026)*

**Julien Mabile** (Univ. Paris 1 Panthéon Sorbonne, IRJS)

# 2 juillet 2026

MSH Paris Nord

*Savoirs, pratiques et stratégies des acteurs-rices de la prévention de la fonction publique*

Édouard Robin (INTEFP, Univ. Paris Cité)

Discussion animée par **Dominique Andolfatto** (Univ. de Bourgogne, Credespo) et **Laure Machu** (Univ. Paris Nanterre, IDHES, GIS Gestes)

13h-14h

Pause déjeuner

salle panoramique

## Session 3

14h-15h05

amphithéâtre

*Un système de santé au travail à plusieurs vitesses.*

*Comparaison entre régimes d'affiliation à la sécurité sociale.*

**Julia Val Legoll** (Univ. Clermont Auvergne, LESCORES)

*« Un arrêt ça ne doit pas durer » : le contrôle des arrêts de travail pour syndrome anxiodépressif par le service médical de l'Assurance Maladie*

**Lise Kayser** (Nantes Université, CENS)

Discussion animée par **Géraldine Duthé** (Ined, Plateforme SHS Santé) et **Maud Gelly** (CNRS, CESSP)

## Session 4

15h15-17h

amphithéâtre

*Dire ou taire son exposition ?*

*Salariat précaire et fabrique du silence autour des pesticides*

**Nadège Agossé Degbello** (INRAE - CNRS - Univ. Gustave Eiffel, LISIS)

*L'étude du mal-être en agriculture*

**Romain Davière** (Sorbonne Université, GEMASS)

*La transition écologique à l'épreuve du travail :*

*le recyclage des déchets électroniques et ses risques chimiques*

**Marie Teyssier** (Univ. Paris-Dauphine – PSL, IRISSO, INRS)

Discussion animée par **Nathalie Greenan** (Cnam, Lirsa, CEET, GIS Gestes) et **Anne Marchand** (Univ. Sorbonne Paris Nord, IRIS, Giscop93)



# 3 juillet 2026

Campus Condorcet - Centre des colloques

9h-9h30

Accueil café

## Session 5

9h30-10h35

auditorium 150

*La santé et/ou le rendement : une question d'articulation ou un parti à prendre ? Retour aux sources d'un débat dans les sciences humaines du travail*

**Maxime Depetris** (Cnam, CRTD)

*Penser la carrière des personnes neurodivergentes : une revue critique de la littérature sur l'inclusion*

**Mathieu Gibert** (Univ. Paris Est Créteil - Univ Gustave Eiffel, IRG)

Discussion animée par **Yenny Gorce** (Les Catalyseurs de l'Inclusion) et **Alain Schaffner** (Univ. Sorbonne Nouvelle, THALIM, Plateforme SHS Santé)

## Session 6

10h45-12h15

auditorium 150

*À l'épreuve de l'intimité : normes de genre et asymétries de légitimité dans le travail hospitalier*

**Imane Chaïybi** (Univ. Cadi Ayyad, Laboratoire de Géomorphologie, Environnement et Société / ISPITS d'Agadir)

*Reconnaître les maux du travail en passant sous silence les risques professionnels : la présomption d'imputabilité au service en œuvre dans la fonction publique hospitalière*

**Anouk Taussac** (Univ. Paris Cité, Cerlis)

*Des conditions de travail qui préservent ?*

*Le cas de médecins en emploi-retraite*

**Cléo Venot** (Univ. Paris 1 Panthéon Sorbonne, CESSP)

Discussion animée par **Elena Mascova** (cabinet IRTEM) et **Romain Juston Morival** (Univ. de Rouen, DySoLab, CEET, GIS Gestes)

12h15-13h30

mezzanine

Pause déjeuner



# 3 juillet 2026

Campus Condorcet - Centre des colloques

## Session 7

13h30-14h35

auditorium 150

*L'impensé de la santé menstruelle au travail*

**Aliona Legrand** (Univ. d'Évry Paris-Saclay, CPN, IRISSO)

*Jeunes et usées : inégalités d'exposition à la pénibilité et reconfigurations des trajectoires dans les métiers de la beauté*

**Andrea Tadeo Granda** (Univ. Paris Dauphine - Paris IX, IRISSO, Giscop93)

Discussion animée par **Clélia Gasquet-Blanchard** (EHESP, Laboratoire ESO Rennes, Plateforme SHS Santé) et **Nicolas Jounin** (cabinet CEDAET)

## Table ronde

14h45-16h30

auditorium 150

*Santé & travail : opportunités professionnelles pour les jeunes docteurs*

animée par

**François Desriaux** (porte-parole de l'Association nationale de défense des victimes de l'amiante (Andeva), ex-rédacteur en chef de Santé & Travail)

**Klementyna Glinska** (ingénieure de recherche au CNRS, Plateforme SHS Santé)

avec

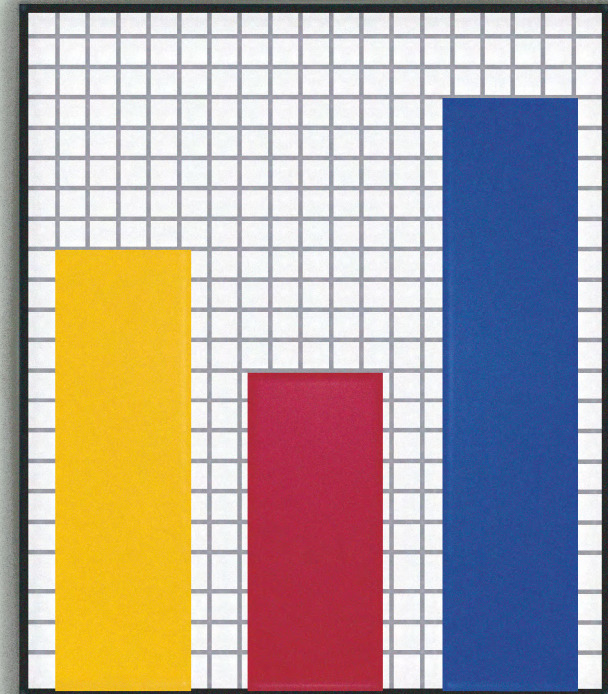
**Henri Bastos** (directeur scientifique Santé Travail, Anses)

**Nicolas Fraix** (responsable du département Capitalisation et Développement des Connaissances de l'Anact)

**Nicolas Jounin** (sociologue, CEDAET)

**Elena Mascova** (sociologue, IRTEM)

**Alan Sérafin** (inspecteur élève du travail, DDETSPP d'Eure-et-Loir)





## GIS Gestes

Le Groupe d'études sur le travail et la santé au travail (Gestes) est un réseau scientifique interdisciplinaire composé de 70 équipes de recherche dont les travaux s'inscrivent dans le champ du travail et de la santé au travail. Il constitue une communauté d'environ 400 chercheurs et chercheuses de dix disciplines différentes : le droit, l'économie, l'ergonomie, la géographie, l'histoire, la philosophie, la psychologie, les sciences de l'éducation, les sciences de gestion et la sociologie.

## Plateforme SHS-Santé

La Plateforme SHS Santé – Fédération de recherche et d'animation (FRA 2010) – développe, au service de la recherche en sciences humaines et sociales dans toutes ses composantes disciplinaires, une action scientifique consacrée à la santé humaine.

Si le projet est centré sur les sciences humaines et sociales de la santé, il est porté par une intention de développer leurs interfaces avec d'autres sciences. En particulier, les interfaces explorées sont celles des sciences biomédicales, de la santé publique et des sciences de l'information.

# MSH Paris Nord

Fondée à Saint-Denis en 2002, la Maison des Sciences Humaines et sociales Paris Nord (UAR 3258), est une Unité d'Appui et de Recherche relevant de trois tutelles : le CNRS, l'Université Paris 8 et l'USPN. La MSH Paris Nord est une structure d'accueil, d'impulsion, de promotion et de diffusion de la recherche en sciences humaines et sociales, s'appuyant sur la recherche orientée projet. Elle est membre du Réseau National des MSH.

## Campus Condorcet

Actuellement l'un des principaux pôles de recherche en sciences humaines et sociales à l'échelle internationale, le Campus Condorcet se situe à Aubervilliers (Seine-Saint-Denis) et est en cours de construction à Paris (Porte de la Chapelle). Ce projet a été lancé dans le cadre de l'opération Campus et compte onze établissements et organismes d'enseignement supérieur et de recherche membres (INED, EHESS, CNRS, ENC, EPHE, FMSH, Université Paris 1, Université Paris 3, Université Paris 8, Université Paris Nanterre et Université Sorbonne Paris Nord).



# Comité d'organisation

Irem Alput, CNRS/GIS Gestes/MSH Paris Nord

Maëlezig Bigi, Cnam

Klementyna Glinska, CNRS

Nathalie Greenan, Cnam

Pierre Henry, CNRS/GIS Gestes/MSH Paris Nord

Laure Machu, Université Paris Nanterre

Alexis Spire, CNRS

# Comité scientifique

Mohamed Ali Ben Halima, Cnam

Maëlezig Bigi, Cnam

Géraldine Duthé, Ined

Clélia Gasquet, EHESP

Klementyna Glinska, CNRS

Nathalie Greenan, Cnam

Romain Juston Morival, Université de Rouen

Laure Machu, Université Paris Nanterre

Laure Pitti, Université Sorbonne Paris Nord

Judith Rainhorn, Université Paris 1 Panthéon Sorbonne

Alain Schaffner, Sorbonne Nouvelle

Alexis Spire, CNRS